

和歌山県立医科大学附属病院

# 患者統計

2023 年度

和歌山県立医科大学附属病院 経理課

# 年度別経営管理項目

項目		年度	令和元年度	令和2年度	令和3年度	令和4年度	令和5年度	
入院	新入院患者数(人)		18,551	18,314	18,724	17,637	17,822	
	退院患者数(人)		18,532	18,346	18,704	17,679	17,843	
	延入院患者数(人)		241,571	231,254	228,414	228,206	220,494	
	平均在院日数(全病棟)(日)		13.0	12.6	12.2	12.9	12.4	
	平均在院日数(一般病棟)(日)		12.6	12.3	11.8	12.4	11.9	
	1日平均患者数(人)		660.0	633.6	625.8	625.2	602.4	
	病床利用率(%)		82.5	79.2	78.2	78.2	75.3	
	死亡患者数(人)		423	393	454	476	449	
	死亡率(%) : 死亡退院患者数 / 退院患者数		2.3	2.1	2.4	2.7	2.5	
	入院診療単価(千円/日)		83.1	88.4	89.3	90.5	93.6	
	病床数(4月1日時点)	一般		760	760	760	760	760
		精神		40	40	40	40	40
		計		800	800	800	800	800
外来	延外来患者数(人)		381,847	360,288	380,414	378,525	370,131	
	初診外来患者数(人)		24,449	20,860	22,409	22,554	21,986	
	救急車搬送患者数(人)		5,094	5,038	5,436	5,837	5,970	
	逆紹介患者数(人)		18,485	17,569	18,002	17,984	18,788	
	紹介率(%)		84.3	84.6	85.0	82.4	87.0	
	1日平均患者数(人)		1,578	1,483	1,572	1,558	1,523	
	外来診療単価(千円/日)		24.4	25.9	26.3	27.6	31.0	
その他	医療従事者数(人) 7月31日時点		1,489	1,522	1,477	1,465	1,412	
	材料比率(%)		15.7	16.3	17.2	17.0	17.1	
	医薬品比率(%)		24.2	23.8	23.9	25.3	27.8	

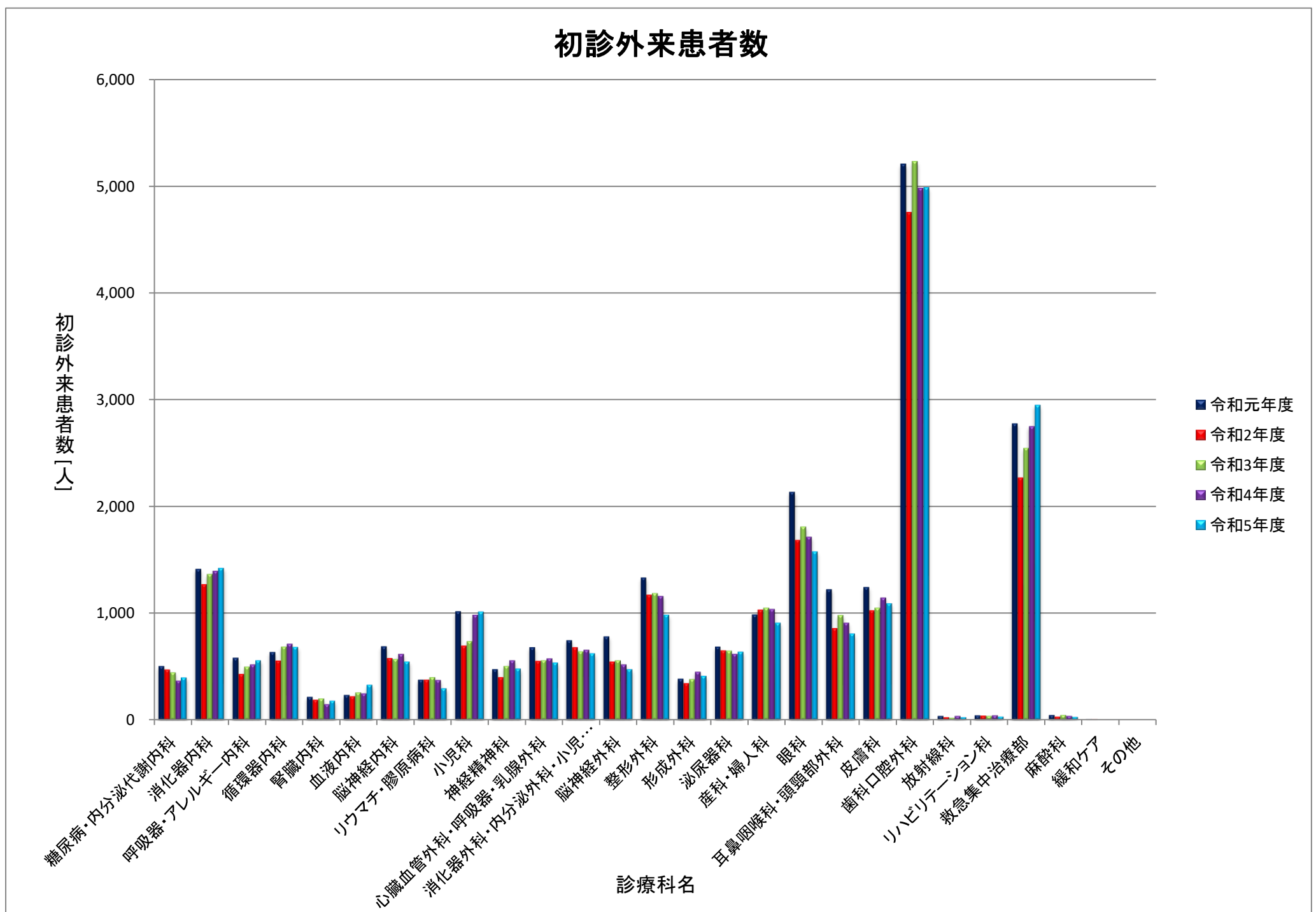
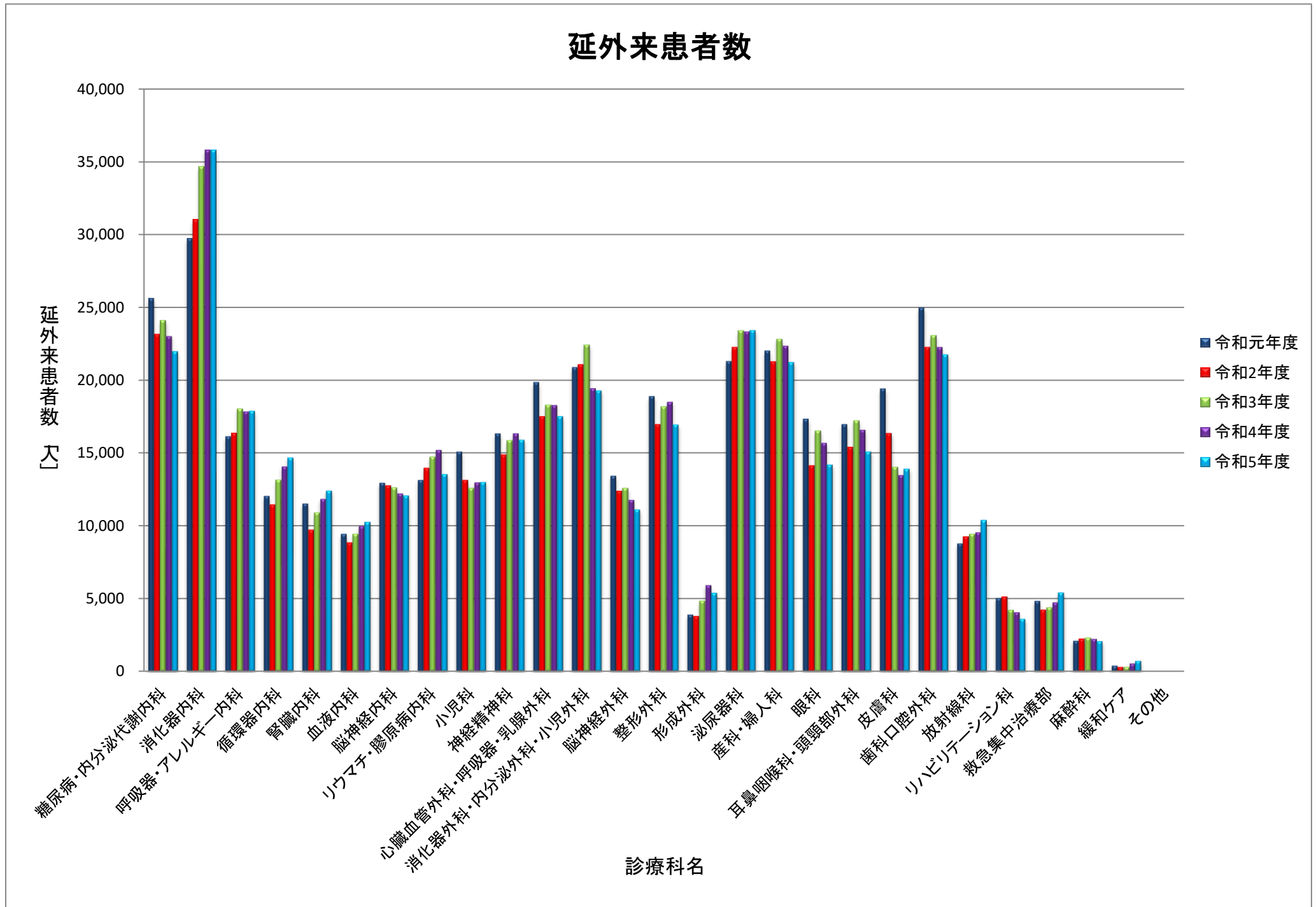
医薬品に血液・検査試薬含む

## 科別年度別外来患者数

延外来患者数	令和元年度	令和2年度	令和3年度	令和4年度	令和5年度
糖尿病・内分泌代謝内科	25,608	23,156	24,092	23,022	22,003
消化器内科	29,715	31,043	34,646	35,825	35,828
呼吸器・アレルギー内科	16,127	16,386	18,050	17,878	17,917
循環器内科	12,035	11,466	13,174	14,082	14,695
腎臓内科	11,503	9,727	10,924	11,852	12,436
血液内科	9,431	8,870	9,449	9,998	10,277
脳神経内科	12,934	12,772	12,635	12,238	12,096
リウマチ・膠原病内科	13,136	13,980	14,744	15,222	13,562
小児科	15,068	13,151	12,605	13,000	13,021
神経精神科	16,318	14,906	15,872	16,365	15,918
心臓血管外科・呼吸器・乳腺外科	19,842	17,529	18,315	18,308	17,534
消化器外科・内分泌外科・小児外科	20,866	21,092	22,418	19,463	19,322
脳神経外科	13,412	12,404	12,601	11,803	11,131
整形外科	18,886	16,981	18,208	18,531	16,967
形成外科	3,890	3,820	4,860	5,933	5,418
泌尿器科	21,279	22,257	23,398	23,360	23,435
産科・婦人科	21,994	21,272	22,814	22,366	21,250
眼科	17,317	14,164	16,540	15,699	14,209
耳鼻咽喉科・頭頸部外科	16,960	15,421	17,227	16,610	15,119
皮膚科	19,395	16,369	14,036	13,492	13,924
歯科口腔外科	24,955	22,261	23,073	22,292	21,785
放射線科	8,768	9,274	9,457	9,555	10,408
リハビリテーション科	5,038	5,153	4,221	4,075	3,620
救急集中治療部	4,834	4,247	4,396	4,747	5,425
麻酔科	2,107	2,255	2,330	2,246	2,093
緩和ケア	395	315	320	558	731
その他	34	17	9	5	7
計	381,847	360,288	380,414	378,525	370,131

初診外来患者数	令和元年度	令和2年度	令和3年度	令和4年度	令和5年度
糖尿病・内分泌代謝内科	503	472	445	367	398
消化器内科	1,415	1,270	1,367	1,395	1,423
呼吸器・アレルギー内科	581	431	498	520	557
循環器内科	635	554	687	714	684
腎臓内科	214	188	201	145	180
血液内科	232	222	257	247	329
脳神経内科	689	580	570	619	547
リウマチ・膠原病科	375	377	400	373	295
小児科	1,016	696	736	985	1,015
神経精神科	473	399	505	559	480
心臓血管外科・呼吸器・乳腺外科	680	553	559	576	537
消化器外科・内分泌外科・小児外科	745	679	640	656	623
脳神経外科	783	547	558	519	474
整形外科	1,334	1,171	1,187	1,161	985
形成外科	385	343	382	451	412
泌尿器科	685	651	647	618	637
産科・婦人科	988	1,033	1,049	1,037	911
眼科	2,136	1,685	1,812	1,715	1,577
耳鼻咽喉科・頭頸部外科	1,222	858	980	910	809
皮膚科	1,244	1,027	1,050	1,146	1,091
歯科口腔外科	5,209	4,752	5,230	4,977	4,987
放射線科	35	25	19	35	25
リハビリテーション科	41	39	35	41	29
救急集中治療部	2,777	2,271	2,546	2,749	2,949
麻酔科	45	31	46	37	28
緩和ケア	7	6	3	2	4
その他	0	0	0	0	0
計	24,449	20,860	22,409	22,554	21,986

# 科別年度別外来患者数

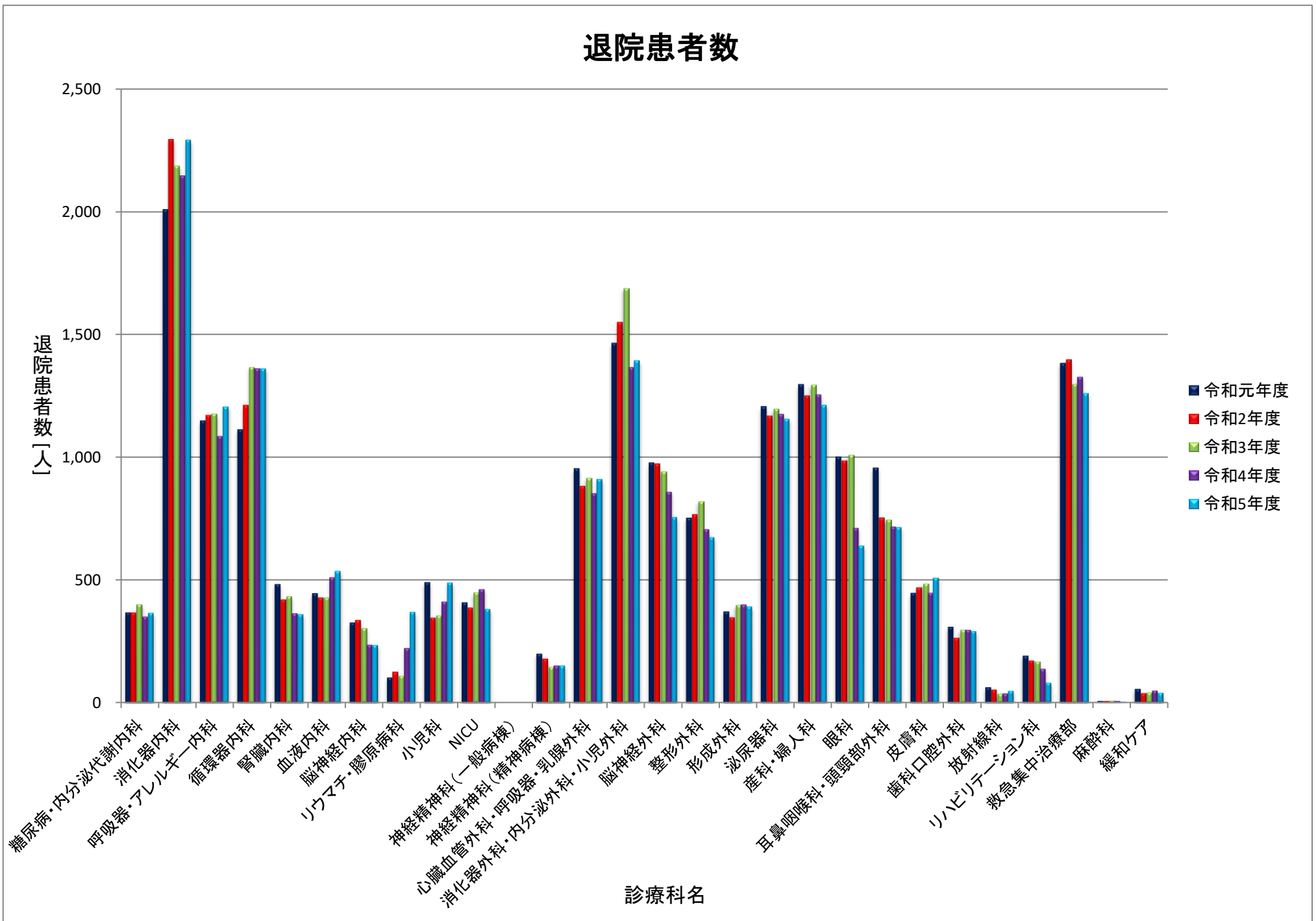
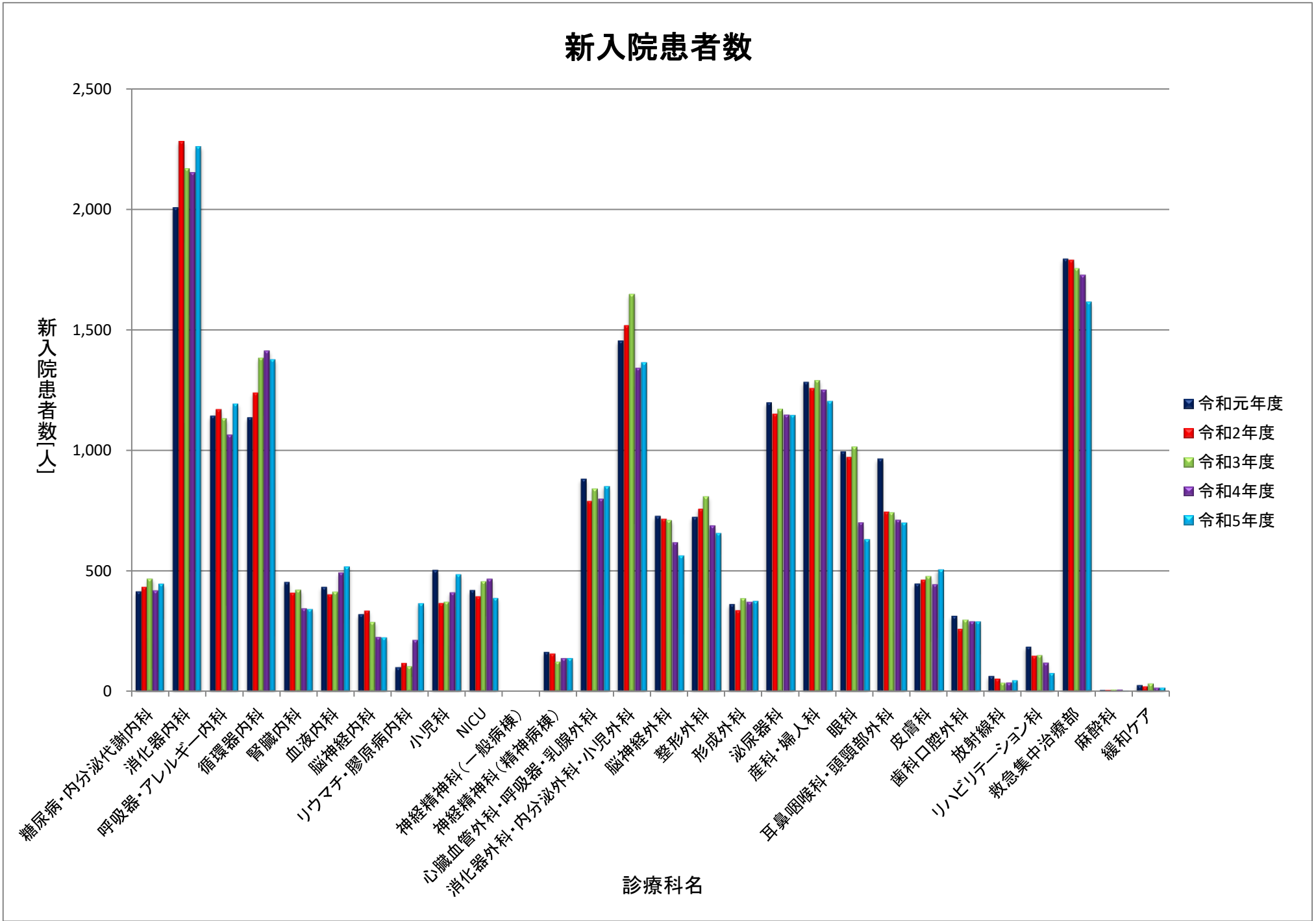


## 科別年度別入院患者数

新入院患者数	令和元年度	令和2年度	令和3年度	令和4年度	令和5年度
糖尿病・内分泌代謝内科	416	434	469	420	448
消化器内科	2,008	2,282	2,169	2,152	2,260
呼吸器・アレルギー内科	1,144	1,171	1,133	1,066	1,195
循環器内科	1,137	1,239	1,384	1,413	1,379
腎臓内科	455	411	423	345	343
血液内科	435	404	415	494	520
脳神経内科	322	336	289	227	225
リウマチ・膠原病内科	102	119	106	215	367
小児科	505	367	372	412	487
NICU	421	396	457	468	389
神経精神科(一般病棟)	0	0	0	0	0
神経精神科(精神病棟)	165	158	124	140	139
心臓血管外科・呼吸器・乳腺外科	882	790	842	800	852
消化器外科・内分泌外科・小児外科	1,455	1,519	1,648	1,342	1,366
脳神経外科	729	717	711	619	565
整形外科	724	758	810	689	659
形成外科	363	338	387	373	377
泌尿器科	1,199	1,152	1,172	1,148	1,148
産科・婦人科	1,284	1,258	1,291	1,251	1,206
眼科	996	972	1,016	702	633
耳鼻咽喉科・頭頸部外科	966	746	744	713	701
皮膚科	448	464	479	445	507
歯科口腔外科	315	261	298	292	292
放射線科	65	54	37	38	48
リハビリテーション科	186	149	151	121	78
救急集中治療部	1,795	1,790	1,754	1,727	1,617
麻酔科	7	7	9	8	4
緩和ケア	27	22	34	17	17
計	18,551	18,314	18,724	17,637	17,822

退院患者数	令和元年度	令和2年度	令和3年度	令和4年度	令和5年度
糖尿病・内分泌代謝内科	367	368	401	352	366
消化器内科	2,009	2,293	2,187	2,148	2,292
呼吸器・アレルギー内科	1,149	1,171	1,178	1,088	1,207
循環器内科	1,113	1,212	1,367	1,363	1,361
腎臓内科	483	420	434	365	361
血液内科	446	428	428	512	537
脳神経内科	327	337	304	237	235
リウマチ・膠原病科	103	126	109	223	370
小児科	490	346	355	413	489
NICU	408	388	449	463	382
神経精神科(一般病棟)	1	0	0	0	0
神経精神科(精神病棟)	199	180	145	152	152
心臓血管外科・呼吸器・乳腺外科	954	882	915	854	911
消化器外科・内分泌外科・小児外科	1,465	1,549	1,688	1,368	1,395
脳神経外科	978	973	942	860	757
整形外科	752	767	820	708	675
形成外科	371	347	398	400	393
泌尿器科	1,206	1,168	1,197	1,178	1,156
産科・婦人科	1,296	1,250	1,295	1,257	1,213
眼科	1,002	986	1,009	713	640
耳鼻咽喉科・頭頸部外科	957	754	746	718	715
皮膚科	447	469	485	448	509
歯科口腔外科	309	264	298	297	292
放射線科	63	54	37	38	48
リハビリテーション科	191	171	168	138	82
救急集中治療部	1,383	1,397	1,298	1,329	1,261
麻酔科	7	7	9	7	4
緩和ケア	56	39	42	50	40
計	18,532	18,346	18,704	17,679	17,843

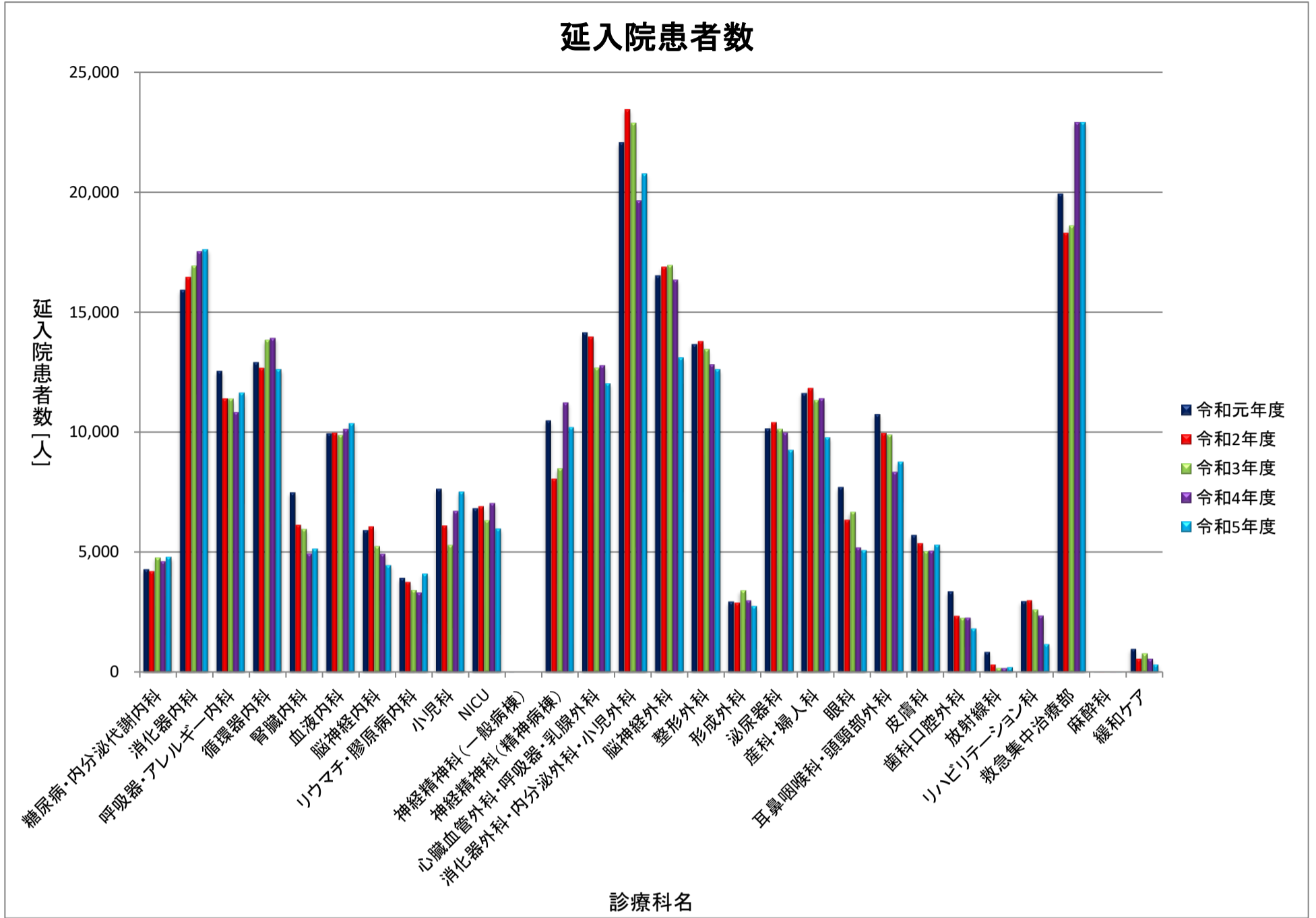
# 科別年度別入院患者数



## 科別年度別延入院患者数

延入院患者数	令和元年度	令和2年度	令和3年度	令和4年度	令和5年度
糖尿病・内分泌代謝内科	4,297	4,216	4,774	4,629	4,813
消化器内科	15,942	16,458	16,925	17,530	17,611
呼吸器・アレルギー内科	12,557	11,401	11,387	10,840	11,654
循環器内科	12,928	12,678	13,842	13,920	12,618
腎臓内科	7,495	6,143	5,960	4,945	5,150
血液内科	9,958	9,978	9,879	10,135	10,370
脳神経内科	5,922	6,079	5,249	4,939	4,468
リウマチ・膠原病内科	3,934	3,761	3,427	3,330	4,113
小児科	7,645	6,108	5,296	6,729	7,523
NICU	6,843	6,908	6,327	7,044	5,989
神経精神科(一般病棟)	10	0	0	0	0
神経精神科(精神病棟)	10,496	8,065	8,492	11,233	10,208
心臓血管外科・呼吸器・乳腺外科	14,165	13,969	12,673	12,785	12,040
消化器外科・内分泌外科・小児外科	22,072	23,450	22,873	19,647	20,757
脳神経外科	16,538	16,890	16,947	16,349	13,109
整形外科	13,671	13,781	13,445	12,830	12,622
形成外科	2,949	2,897	3,408	3,006	2,760
泌尿器科	10,163	10,415	10,127	9,988	9,268
産科・婦人科	11,641	11,839	11,324	11,409	9,789
眼科	7,729	6,345	6,677	5,196	5,091
耳鼻咽喉科・頭頸部外科	10,759	9,960	9,884	8,346	8,779
皮膚科	5,727	5,375	5,032	5,058	5,310
歯科口腔外科	3,377	2,345	2,265	2,274	1,825
放射線科	857	321	180	180	212
リハビリテーション科	2,967	2,996	2,613	2,361	1,182
救急集中治療部	19,933	18,293	18,594	22,909	22,899
麻酔科	18	13	19	30	5
緩和ケア	978	570	795	564	329
計	241,571	231,254	228,414	228,206	220,494

# 科別年度別延入院患者数





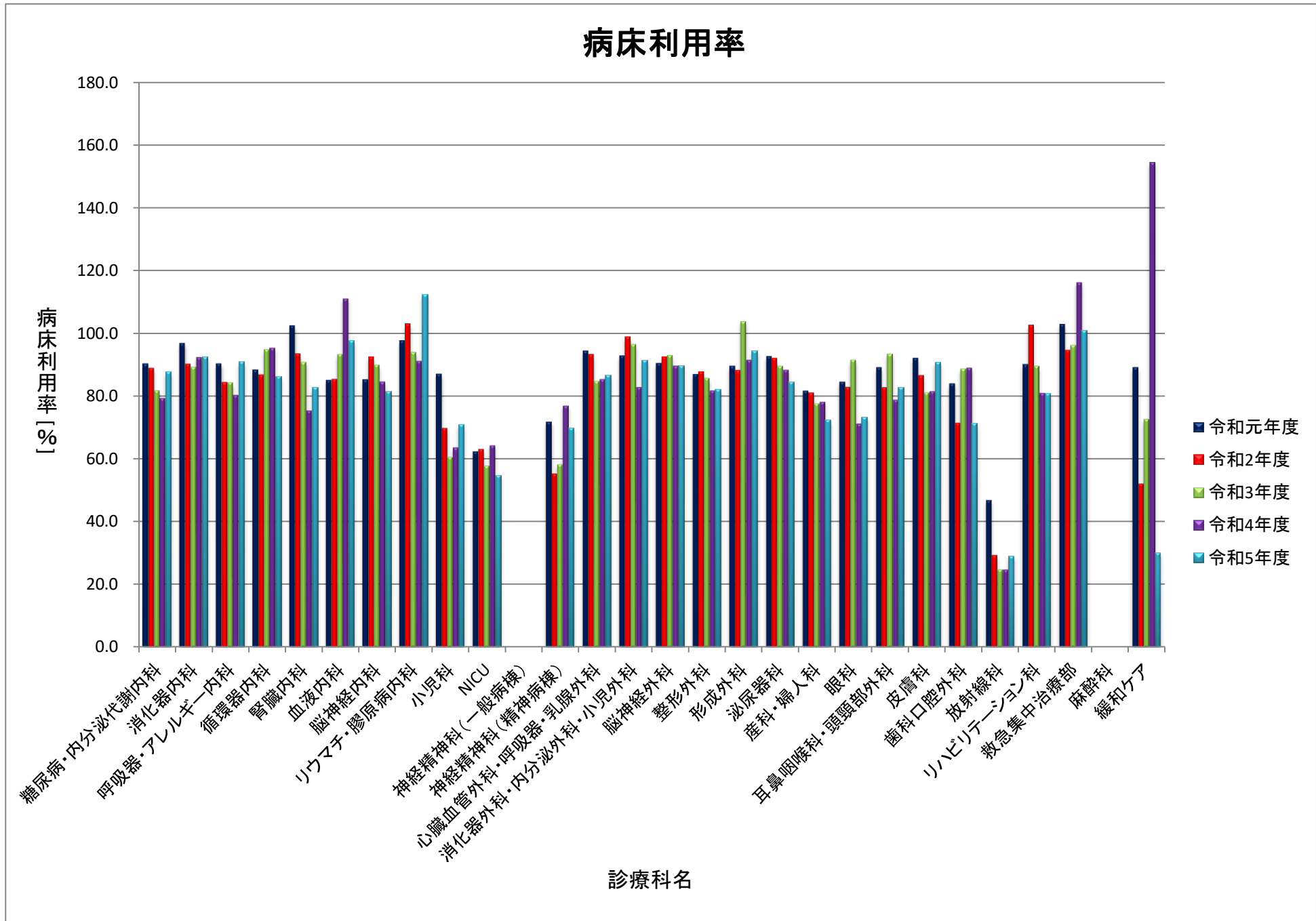
## 科別年度別病床利用率・平均在院日数

病床利用率	令和元年度	令和2年度	令和3年度	令和4年度	令和5年度
糖尿病・内分泌代謝内科	90.3	88.9	81.7	79.3	87.7
消化器内科	96.8	90.2	89.2	92.4	92.5
呼吸器・アレルギー内科	90.3	84.4	84.3	80.3	91.0
循環器内科	88.3	86.8	94.8	95.3	86.2
腎臓内科	102.4	93.5	90.7	75.3	82.8
血液内科	85.0	85.4	93.3	111.1	97.7
脳神経内科	85.2	92.5	89.9	84.6	81.4
リウマチ・膠原病内科	97.7	103.0	93.9	91.2	112.4
小児科	87.0	69.7	60.5	63.6	70.9
NICU	62.3	63.1	57.8	64.3	54.5
神経精神科(一般病棟)	0.0	0.0	0.0	0.0	0.0
神経精神科(精神病棟)	71.7	55.2	58.2	76.9	69.7
心臓血管外科・呼吸器・乳腺外科	94.4	93.3	84.7	85.4	86.6
消化器外科・内分泌外科・小児外科	92.8	98.8	96.4	82.8	91.5
脳神経外科	90.4	92.5	92.9	89.6	89.5
整形外科	86.9	87.8	85.7	81.7	82.1
形成外科	89.5	88.2	103.7	91.5	94.3
泌尿器科	92.6	92.0	89.5	88.3	84.4
産科・婦人科	81.6	81.1	77.6	78.1	72.3
眼科	84.5	82.8	91.5	71.2	73.2
耳鼻咽喉科・頭頸部外科	89.1	82.7	93.4	78.8	82.7
皮膚科	92.0	86.6	81.1	81.5	90.7
歯科口腔外科	83.9	71.4	88.6	89.0	71.2
放射線科	46.8	29.3	24.7	24.7	29.0
リハビリテーション科	90.1	102.6	89.5	80.9	80.7
救急集中治療部	102.8	94.6	96.1	116.2	100.9
麻酔科	-	-	-	-	-
緩和ケア	89.1	52.1	72.6	154.5	30.0
計	82.5	79.2	78.2	78.2	75.3

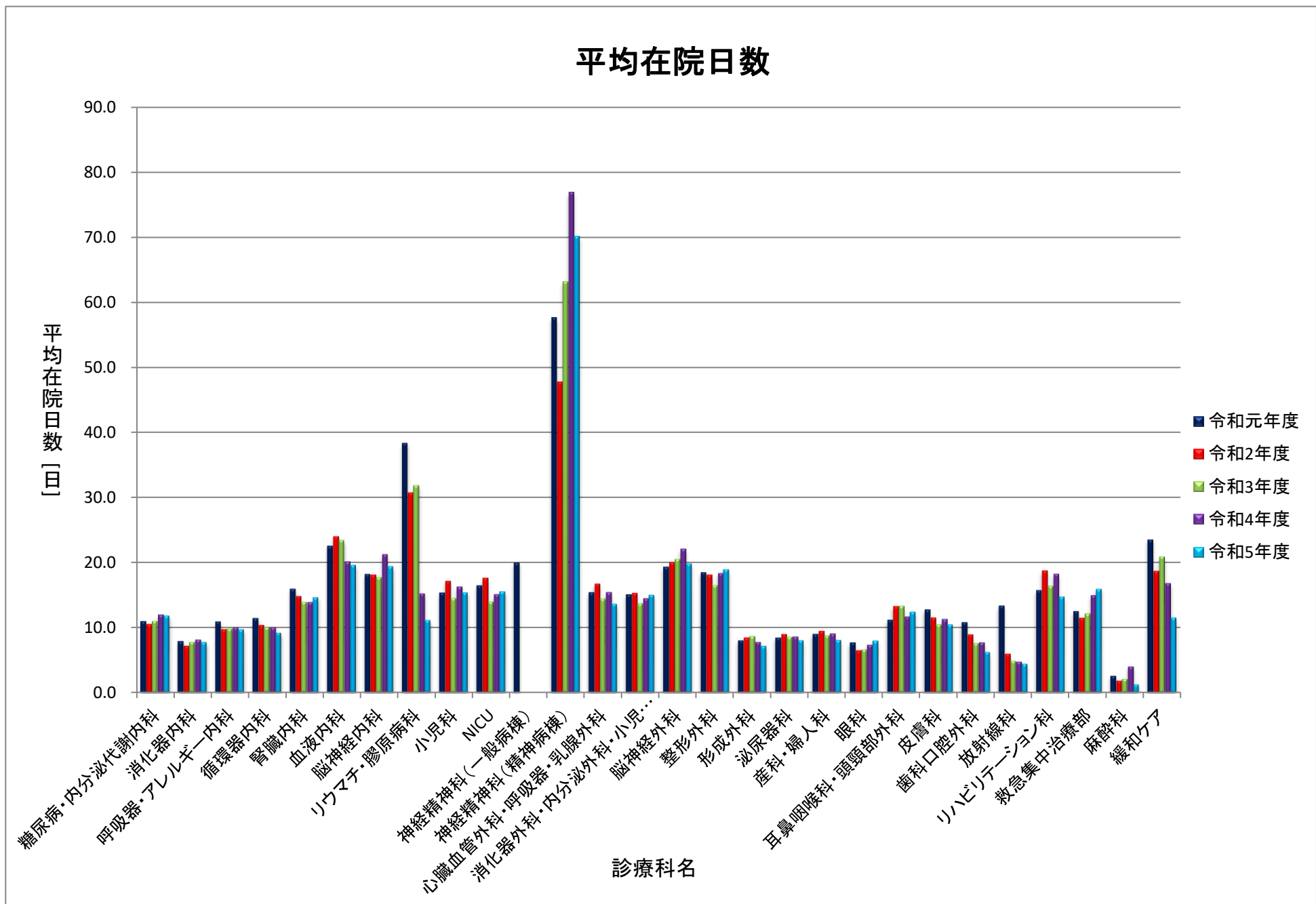
※各診療科の病床利用率は年度末の病床数を元に算出

平均在院日数	令和元年度	令和2年度	令和3年度	令和4年度	令和5年度
糖尿病・内分泌代謝内科	11.0	10.5	11.0	12.0	11.8
消化器内科	7.9	7.2	7.8	8.2	7.7
呼吸器・アレルギー内科	11.0	9.7	9.9	10.1	9.7
循環器内科	11.5	10.3	10.1	10.0	9.2
腎臓内科	16.0	14.8	13.9	13.9	14.6
血液内科	22.6	24.0	23.4	20.1	19.6
脳神経内科	18.2	18.1	17.7	21.3	19.4
リウマチ・膠原病科	38.4	30.7	31.9	15.2	11.2
小児科	15.4	17.1	14.6	16.3	15.4
NICU	16.5	17.6	14.0	15.1	15.5
神経精神科(一般病棟)	20.0	0.0	0.0	0.0	0.0
神経精神科(精神病棟)	57.7	47.7	63.1	76.9	70.2
心臓血管外科・呼吸器・乳腺外科	15.4	16.7	14.4	15.5	13.7
消化器外科・内分泌外科・小児外科	15.1	15.3	13.7	14.5	15.0
脳神経外科	19.4	20.0	20.5	22.1	19.8
整形外科	18.5	18.1	16.5	18.4	18.9
形成外科	8.0	8.5	8.7	7.8	7.2
泌尿器科	8.5	9.0	8.5	8.6	8.0
産科・婦人科	9.0	9.4	8.8	9.1	8.1
眼科	7.7	6.5	6.6	7.3	8.0
耳鼻咽喉科・頭頸部外科	11.2	13.3	13.3	11.7	12.4
皮膚科	12.8	11.5	10.4	11.3	10.5
歯科口腔外科	10.8	8.9	7.6	7.7	6.3
放射線科	13.4	5.9	4.9	4.7	4.4
リハビリテーション科	15.7	18.7	16.4	18.2	14.8
救急集中治療部	12.5	11.5	12.2	15.0	15.9
麻酔科	2.6	1.9	2.1	4.0	1.3
緩和ケア	23.6	18.7	20.9	16.8	11.5
計	13.0	12.6	12.2	12.9	12.4

# 科別年度別病床利用率・平均在院日数



※各診療科の病床利用率は年度末の病床数を元に算出



## 科別年度別死亡患者数

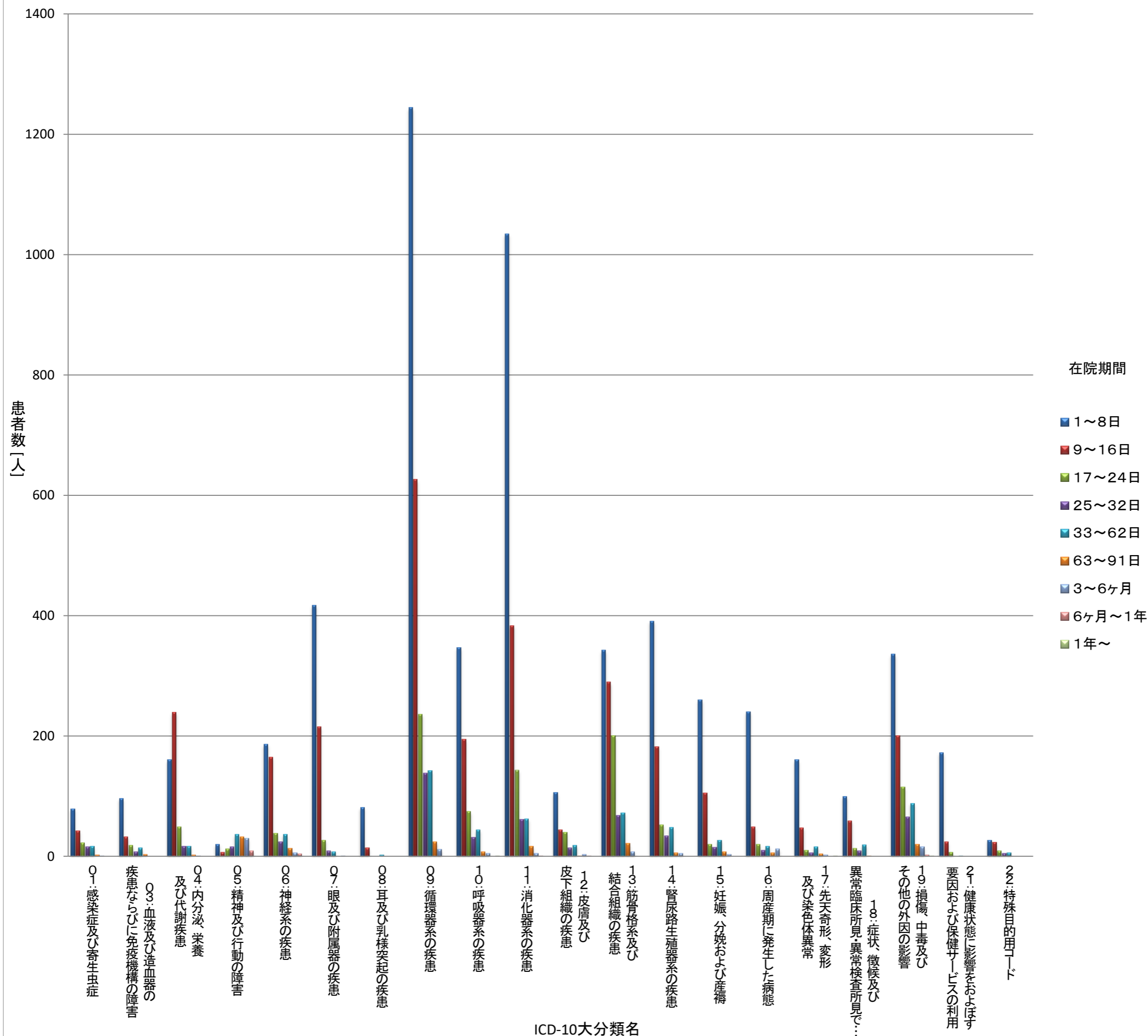
死亡退院患者数	令和元年度	令和2年度	令和3年度	令和4年度	令和5年度
糖尿病・内分泌代謝内科	0	0	0	1	0
消化器内科	30	35	36	30	41
呼吸器・アレルギー内科	60	39	49	51	48
循環器内科	32	33	46	45	33
腎臓内科	6	2	7	2	4
血液内科	14	15	18	20	16
脳神経内科	2	4	8	7	6
リウマチ・膠原病内科	3	9	7	8	3
小児科	6	9	4	2	6
神経精神科	1	0	0	0	0
心臓血管外科・呼吸器・乳腺外科	26	31	22	18	31
消化器外科・内分泌外科・小児外科	19	12	13	24	16
脳神経外科	24	16	35	21	22
整形外科	2	5	2	1	0
形成外科	0	0	2	0	0
泌尿器科	7	8	10	12	11
産科・婦人科	0	4	5	6	4
眼科	0	1	0	0	0
耳鼻咽喉科・頭頸部外科	12	5	5	7	6
皮膚科	6	6	4	1	5
歯科口腔外科	0	1	1	0	1
放射線科	0	2	0	0	0
リハビリテーション科	0	0	0	1	0
救急集中治療部	137	136	164	189	172
麻酔科	0	0	0	0	0
緩和ケア	36	20	16	30	24
計	423	393	454	476	449

死亡率(死亡退院患者数 / 退院患者数)	令和元年度	令和2年度	令和3年度	令和4年度	令和5年度
糖尿病・内分泌代謝内科	0.0%	0.0%	0.0%	0.3%	0.0%
消化器内科	1.5%	1.5%	1.6%	1.4%	1.8%
呼吸器・アレルギー内科	5.2%	3.3%	4.2%	4.7%	4.0%
循環器内科	2.9%	2.7%	3.4%	3.3%	2.4%
腎臓内科	1.2%	0.5%	1.6%	0.5%	1.1%
血液内科	3.1%	3.5%	4.2%	3.9%	3.0%
脳神経内科	0.6%	1.2%	2.6%	3.0%	2.6%
リウマチ・膠原病科	2.9%	7.1%	6.4%	3.6%	0.8%
小児科	0.7%	1.2%	0.5%	0.2%	0.7%
神経精神科	100.0%	#DIV/0!	#DIV/0!	#DIV/0!	#DIV/0!
心臓血管外科・呼吸器・乳腺外科	2.7%	3.5%	2.4%	2.1%	3.4%
消化器外科・内分泌外科・小児外科	1.3%	0.8%	0.8%	1.8%	1.1%
脳神経外科	2.5%	1.6%	3.7%	2.4%	2.9%
整形外科	0.3%	0.7%	0.2%	0.1%	0.0%
形成外科	0.0%	0.0%	0.5%	0.0%	0.0%
泌尿器科	0.6%	0.7%	0.8%	1.0%	1.0%
産科・婦人科	0.0%	0.3%	0.4%	0.5%	0.3%
眼科	0.0%	0.1%	0.0%	0.0%	0.0%
耳鼻咽喉科・頭頸部外科	1.3%	0.7%	0.7%	1.0%	0.8%
皮膚科	1.3%	1.3%	0.8%	0.2%	1.0%
歯科口腔外科	0.0%	0.4%	0.3%	0.0%	0.3%
放射線科	0.0%	3.7%	0.0%	0.0%	0.0%
リハビリテーション科	0.0%	0.0%	0.0%	0.7%	0.0%
救急集中治療部	9.9%	9.7%	12.6%	14.2%	13.6%
麻酔科	0.0%	0.0%	0.0%	0.0%	0.0%
緩和ケア	64.3%	51.3%	38.1%	60.0%	60.0%
計	2.3%	2.1%	2.4%	2.7%	2.5%

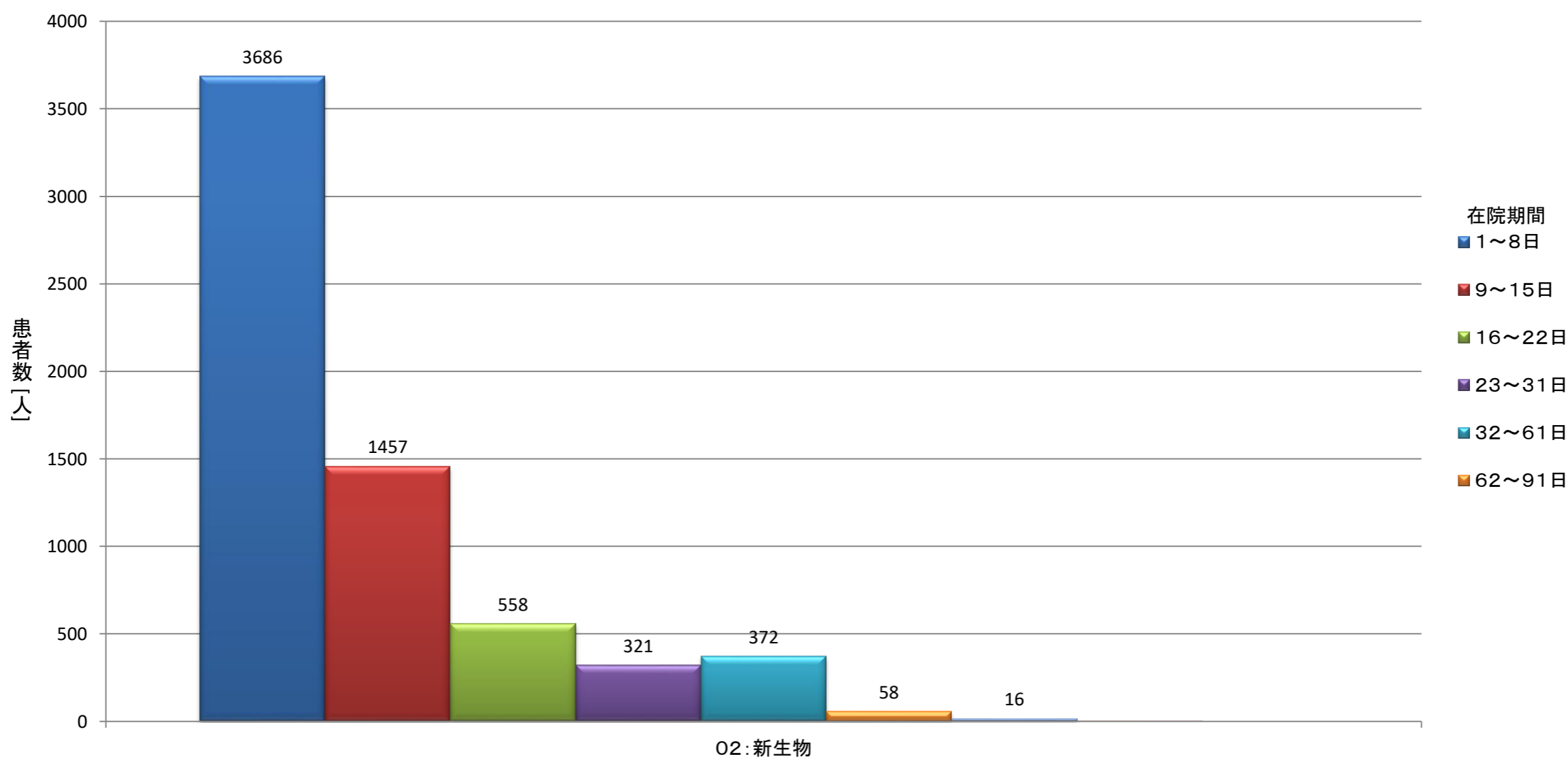
令和5年度ICD-10大分類別在院期間別退院患者数

ICD-10大分類名	在院期間		1～8日	9～16日	17～24日	25～32日	33～62日	63～91日	3～6ヶ月	6ヶ月～1年	1年～	合計
	男	女										
01:感染症及び寄生虫症	男		47	25	10	8	7					97
	女		32	17	12	8	10	2	1			82
	合計		79	42	22	16	17	2	1			179
02:新生物	男		2060	806	316	191	227	36	13	1		3650
	女		1626	651	242	130	145	22	3			2819
	合計		3686	1457	558	321	372	58	16	1		6469
03:血液及び造血器の疾患ならびに免疫機構の障害	男		57	16	7	5	7	2				94
	女		39	16	11	3	7	1				77
	合計		96	32	18	8	14	3				171
04:内分泌、栄養及び代謝疾患	男		70	131	27	8	8	1	1			246
	女		90	108	22	9	9	1				239
	合計		160	239	49	17	17	2	1			485
05:精神及び行動の障害	男		6	3	6	7	15	10	11	2		60
	女		14	4	6	9	21	22	19	7		102
	合計		20	7	12	16	36	32	30	9		162
06:神経系の疾患	男		111	86	24	10	18	11	2	2		264
	女		75	79	14	14	18	2	4	2		208
	合計		186	165	38	24	36	13	6	4		472
07:眼及び附属器の疾患	男		190	115	13	7	4		1			330
	女		227	100	14	2	4					347
	合計		417	215	27	9	8		1			677
08:耳及び乳様突起の疾患	男		39	6			1					46
	女		42	8			1					51
	合計		81	14			2					97
09:循環器系の疾患	男		736	363	127	81	89	12	4			1412
	女		508	263	109	57	53	12	7			1009
	合計		1244	626	236	138	142	24	11			2421
10:呼吸器系の疾患	男		219	124	56	16	32	5	4		1	457
	女		128	70	18	15	12	3	1			247
	合計		347	194	74	31	44	8	5		1	704
11:消化器系の疾患	男		634	218	82	34	27	10	3			1008
	女		400	165	61	27	35	7	2	1		698
	合計		1034	383	143	61	62	17	5	1		1706
12:皮膚及び皮下組織の疾患	男		57	25	21	2	8	1	3	1		118
	女		49	19	19	12	10					109
	合計		106	44	40	14	18	1	3	1		227
13:筋骨格系及び結合組織の疾患	男		136	139	67	24	36	8	1			411
	女		206	150	133	44	36	13	7			589
	合計		342	289	200	68	72	21	8			1000
14:腎尿路生殖器系の疾患	男		217	95	26	17	26	4	5			390
	女		174	87	26	17	22	2				328
	合計		391	182	52	34	48	6	5			718
15:妊娠、分娩および産褥	女		260	105	20	15	27	8	3			438
16:周産期に発生した病態	男		117	21	16	7	7	4	7			179
	女		123	28	4	3	10	2	5			175
	合計		240	49	20	10	17	6	12			354
17:先天奇形、変形及び染色体異常	男		87	25	2	6	9	1	1			131
	女		73	22	8		7	3	1		1	115
	合計		160	47	10	6	16	4	2		1	246
18:症状、徴候及び異常臨床所見・異常検査所見で他に分類されないもの	男		59	34	10	7	7					117
	女		40	25	3	2	12	1				83
	合計		99	59	13	9	19	1				200
19:損傷、中毒及びその他の外因の影響	男		206	121	64	34	65	18	12	2	1	523
	女		130	79	51	31	23	2	4			320
	合計		336	200	115	65	88	20	16	2	1	843
21:健康状態に影響をおよぼす要因および保健サービスの利用	男		34	12	3							49
	女		138	12	4		1					155
	合計		172	24	7		1					204
22:特殊目的用コード	男		14	16	4	2	5					41
	女		13	7	5	3	1					29
	合計		27	23	9	5	6					70
計	男		5096	2381	881	466	598	123	68	8	2	9623
	女		4387	2015	782	401	464	103	57	10	1	8220
	合計		9483	4396	1663	867	1062	226	125	18	3	17843

令和5年度ICD-10大分類別・在院期間別患者数



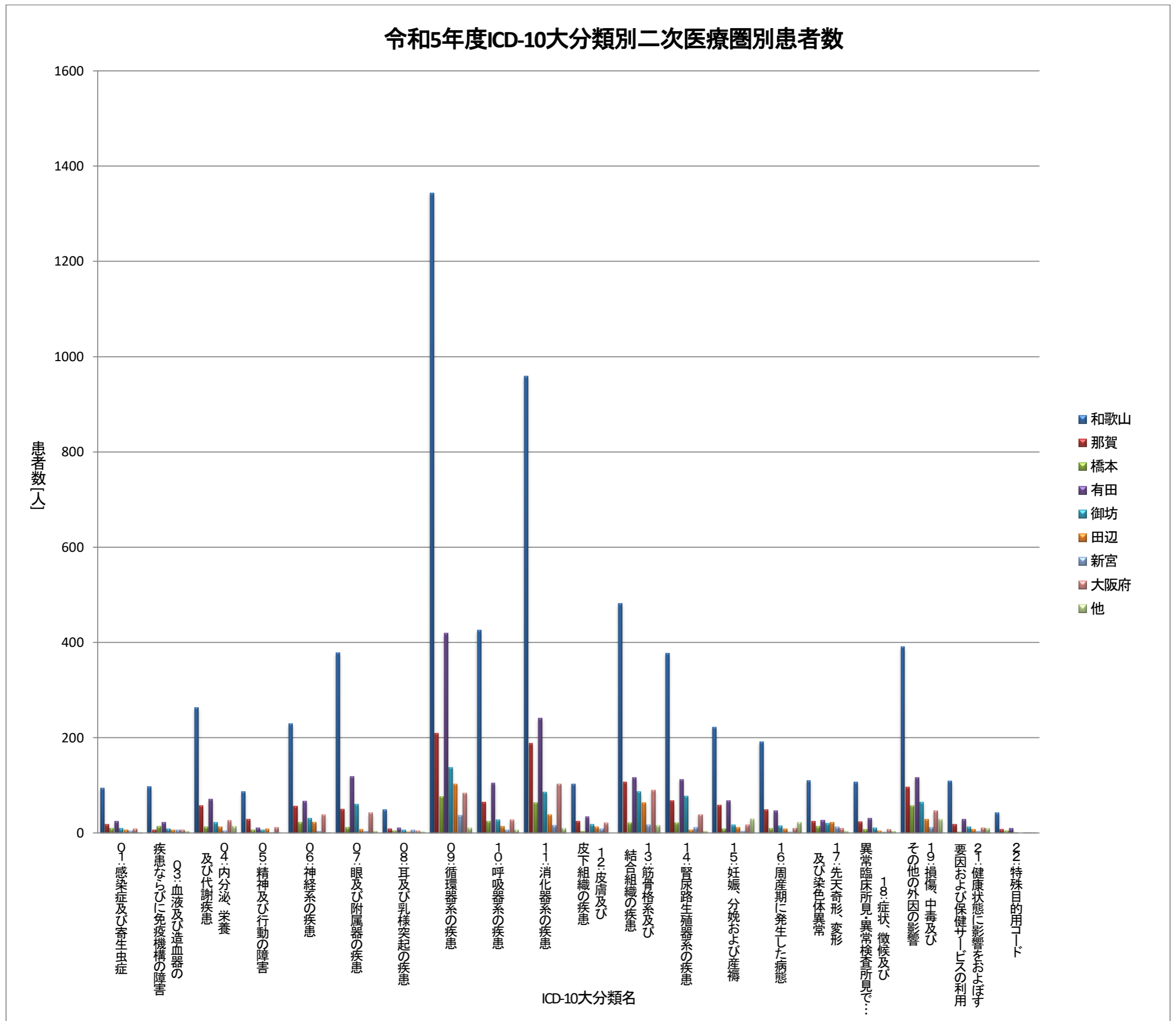
令和5年度ICD-10大分類別在院期間別患者数(別掲O2新生物)



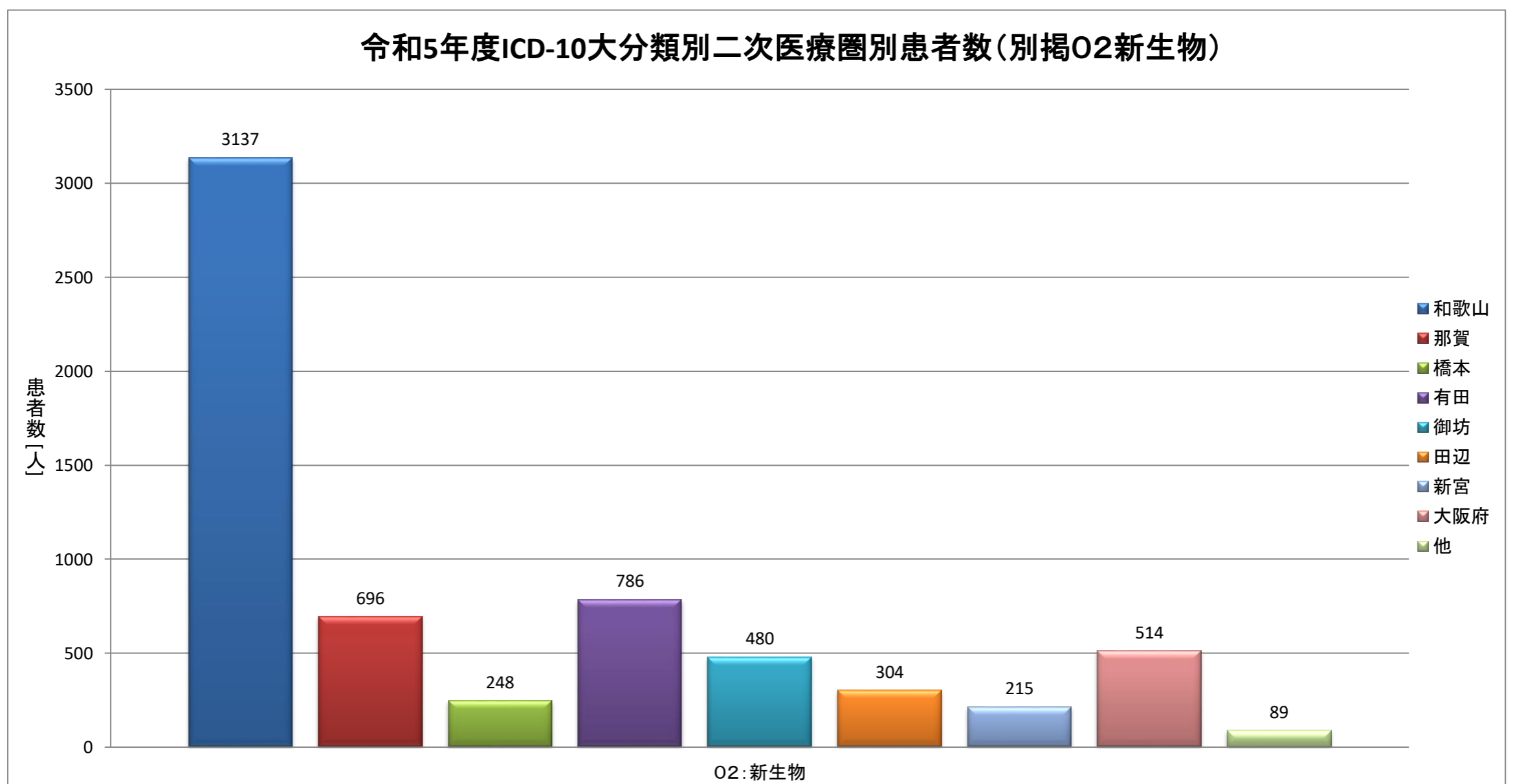
令和5年度ICD-10大分類別医療圏別退院患者数

ICD-10大分類名	医療圏	和歌山	那賀	橋本	有田	御坊	田辺	新宮	大阪府	他	合計
01:感染症及び寄生虫症	男	49	7	8	15	7	4	3	3	1	97
	女	45	11	2	10	3	3	2	6		82
	合計	94	18	10	25	10	7	5	9	1	179
02:新生物	男	1768	411	134	410	287	159	131	306	44	3650
	女	1369	285	114	376	193	145	84	208	45	2819
	合計	3137	696	248	786	480	304	215	514	89	6469
03:血液及び造血器の疾患ならびに免疫機構の障害	男	53	2	12	10	3	3	4	4	3	94
	女	44	4	2	12	6	3	2	3	1	77
	合計	97	6	14	22	9	6	6	7	4	171
04:内分泌、栄養及び代謝疾患	男	143	28	4	42	10	4	2	12	1	246
	女	120	30	9	29	12	9	3	14	13	239
	合計	263	58	13	71	22	13	5	26	14	485
05:精神及び行動の障害	男	32	11	3	5	4	2	1	2		60
	女	55	18	4	6	2	7		10		102
	合計	87	29	7	11	6	9	1	12		162
06:神経系の疾患	男	127	27	12	40	13	14	3	28		264
	女	102	29	10	27	18	9	1	11	1	208
	合計	229	56	22	67	31	23	4	39	1	472
07:眼及び附属器の疾患	男	165	21	6	61	35	6	3	32	1	330
	女	213	29	6	58	25	2	1	10	3	347
	合計	378	50	12	119	60	8	4	42	4	677
08:耳及び乳様突起の疾患	男	24	5	3	5	1		4	3	1	46
	女	25	4	2	6	5	3	2	2	2	51
	合計	49	9	5	11	6	3	6	5	3	97
09:循環器系の疾患	男	762	132	46	246	84	66	18	51	7	1412
	女	582	77	30	173	54	37	19	33	4	1009
	合計	1344	209	76	419	138	103	37	84	11	2421
10:呼吸器系の疾患	男	281	42	16	62	22	11	4	16	3	457
	女	145	23	9	43	6	3	2	12	4	247
	合計	426	65	25	105	28	14	6	28	7	704
11:消化器系の疾患	男	557	107	35	156	42	33	9	59	10	1008
	女	402	81	29	85	44	6	7	44		698
	合計	959	188	64	241	86	39	16	103	10	1706
12:皮膚及び皮下組織の疾患	男	49	16	3	21	7	3	5	14		118
	女	54	9	1	13	11	10	4	7		109
	合計	103	25	4	34	18	13	9	21		227
13:筋骨格系及び結合組織の疾患	男	185	39	8	51	31	34	9	45	9	411
	女	297	68	13	65	56	30	8	45	7	589
	合計	482	107	21	116	87	64	17	90	16	1000
14:腎尿路生殖器系の疾患	男	195	31	12	65	45	3	9	29	1	390
	女	182	37	9	48	33	3	3	10	3	328
	合計	377	68	21	113	78	6	12	39	4	718
15:妊娠、分娩および産褥	女	222	59	9	68	17	12	4	17	30	438
16:周産期に発生した病態	男	89	34	6	26	5	4	2	5	8	179
	女	102	15	4	20	10	5		5	14	175
	合計	191	49	10	46	15	9	2	10	22	354
17:先天奇形、変形及び染色体異常	男	66	15	9	12	6	11	7	2	3	131
	女	44	10	5	15	14	12	6	8	1	115
	合計	110	25	14	27	20	23	13	10	4	246
18:症状、徴候及び異常臨床所見・異常検査所見で他に分類されないもの	男	65	16	2	17	7	4	1	4	1	117
	女	42	8	6	14	4	1	1	4	3	83
	合計	107	24	8	31	11	5	2	8	4	200
19:損傷、中毒及びその他の外因の影響	男	227	56	43	65	48	23	4	32	25	523
	女	164	40	15	51	17	6	8	15	4	320
	合計	391	96	58	116	65	29	12	47	29	843
21:健康状態に影響をおよぼす要因および保健サービスの利用	男	18	3		7	9	3	2	4	3	49
	女	91	15	2	22	4	5	2	7	7	155
	合計	109	18	2	29	13	8	4	11	10	204
22:特殊目的用コード	男	23	5	4	7			1	1		41
	女	20	3	1	3	1				1	29
	合計	43	8	5	10	1		1	1	1	70
計	男	4878	1008	366	1323	666	387	222	652	121	9623
	女	4320	855	282	1144	535	311	159	471	143	8220
	合計	9198	1863	648	2467	1201	698	381	1123	264	17843

令和5年度ICD-10大分類別二次医療圏別患者数



令和5年度ICD-10大分類別二次医療圏別患者数(別掲O2新生物)

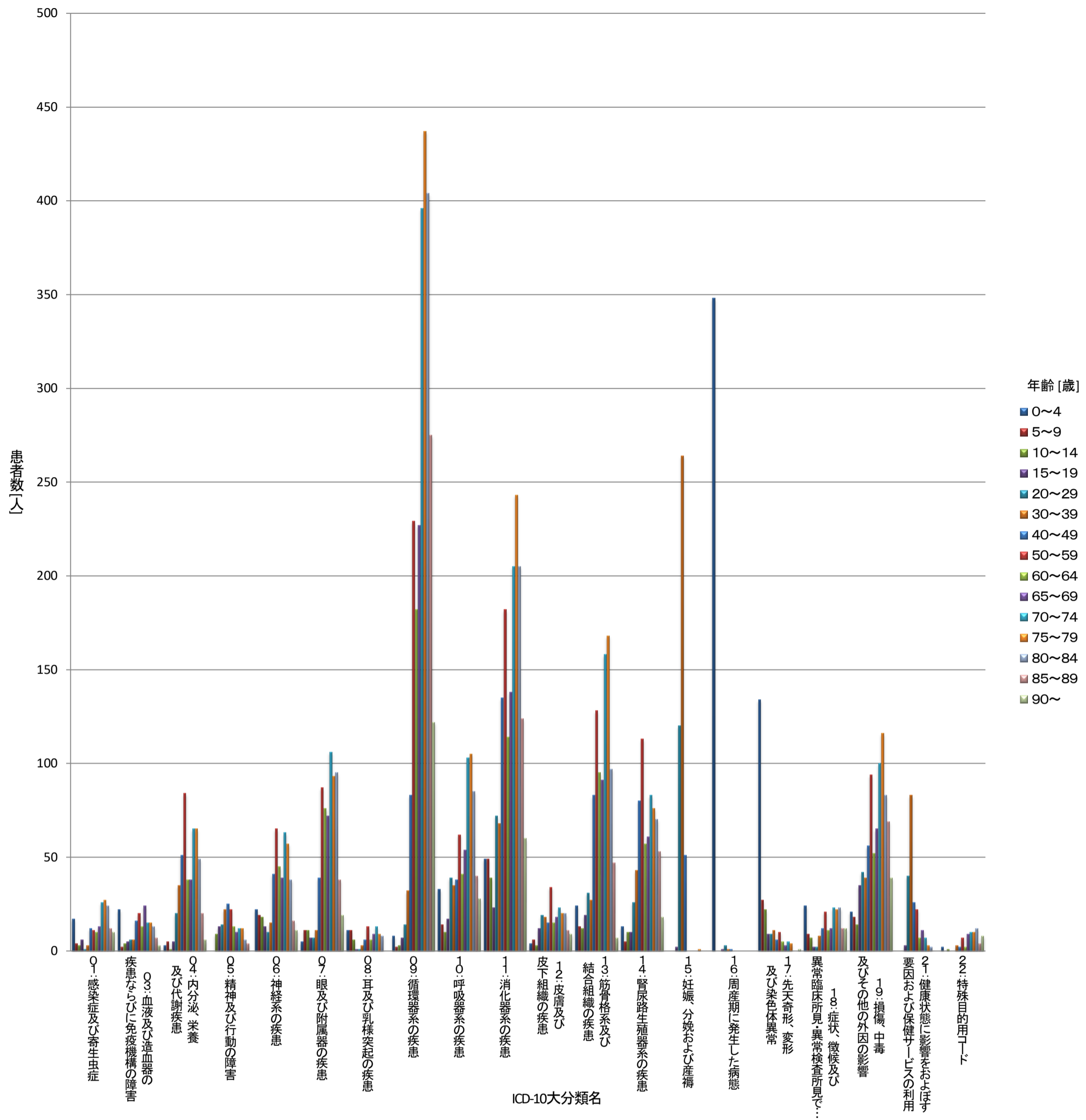


令和5年度ICD-10大分類別年齢別退院患者数

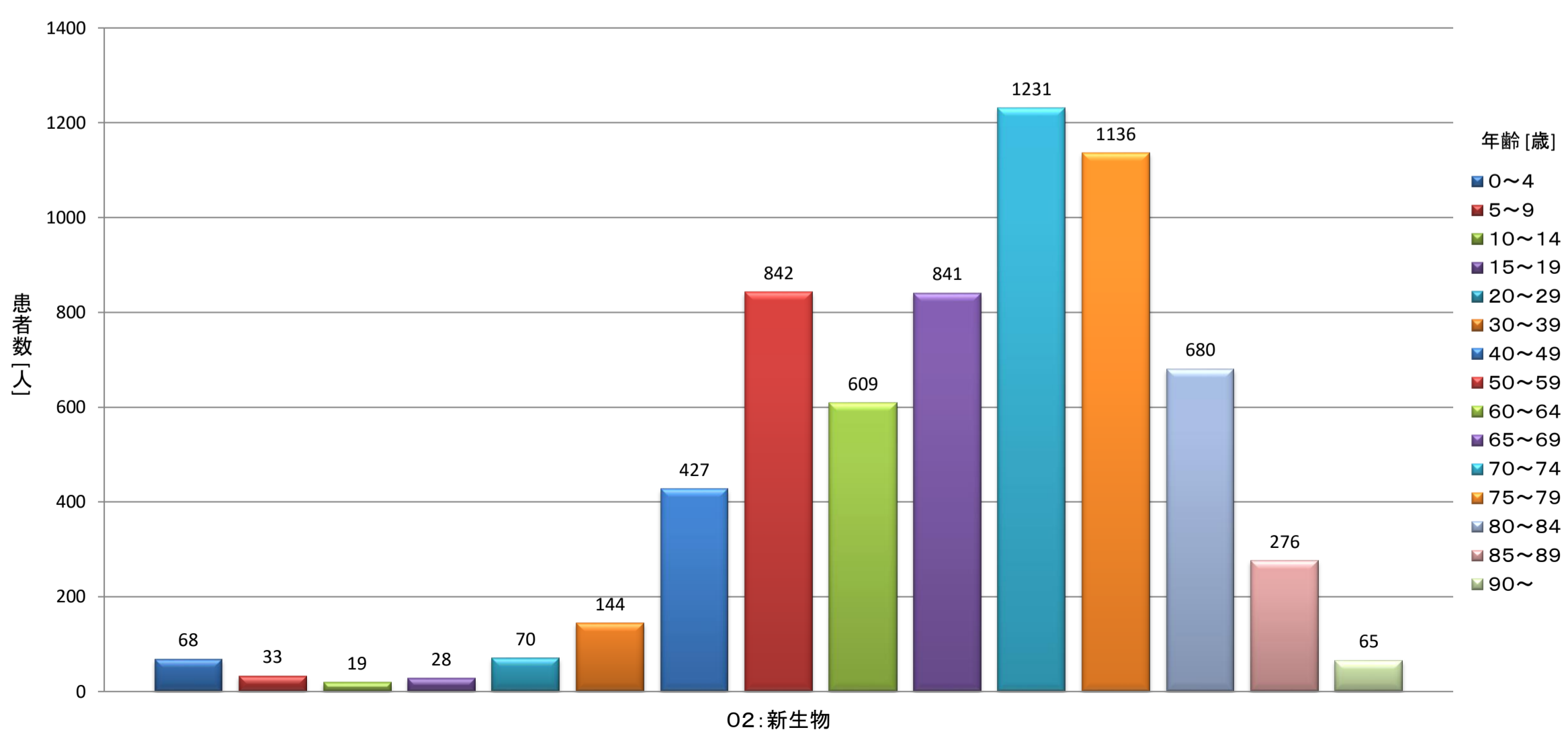
ICD-10大分類名	年齢(歳)	0~4	5~9	10~14	15~19	20~29	30~39	40~49	50~59	60~64	65~69	70~74	75~79	80~84	85~89	90~	合計
		男	女	男	女	男	女	男	女	男	女	男	女	男	女	男	
01:感染症及び寄生虫症	男	8	1	2	5		2	7	7	6	4	12	19	13	8	3	97
	女	9	3	1	1	1	1	5	4	4	9	14	8	11	4	7	82
	合計	17	4	3	6	1	3	12	11	10	13	26	27	24	12	10	179
02:新生物	男	23	14	5	19	29	32	153	394	347	504	793	740	423	150	24	3650
	女	45	19	14	9	41	112	274	448	262	337	438	396	257	126	41	2819
	合計	68	33	19	28	70	144	427	842	609	841	1231	1136	680	276	65	6469
03:血液及び造血器の疾患ならびに免疫機構の障害	男	19		4	2	3	3	5	11	6	15	6	9	8	3		94
	女	3	2		3	3	3	11	9	7	9	9	6	5	4	3	77
	合計	22	2	4	5	6	6	16	20	13	24	15	15	13	7	3	171
04:内分泌、栄養及び代謝疾患	男	2	4	1		4	19	29	37	17	22	38	37	25	10	1	246
	女	1	1		5	16	16	22	47	21	16	27	28	24	10	5	239
	合計	3	5	1	5	20	35	51	84	38	38	65	65	49	20	6	485
05:精神及び行動の障害	男			2	3	4	6	11	11	7	8	6	1		1		60
	女			7	10	10	16	14	11	6	2	6	11	6	3		102
	合計			9	13	14	22	25	22	13	10	12	12	6	4		162
06:神経系の疾患	男	15	10	7	8	6	7	26	37	21	23	38	29	23	9	5	264
	女	7	9	11	5	4	8	15	28	24	16	25	28	15	7	6	208
	合計	22	19	18	13	10	15	41	65	45	39	63	57	38	16	11	472
07:眼及び付属器の疾患	男	3	3	5	4	1	10	23	47	44	37	52	46	45	7	3	330
	女	2	8	6	3	6	1	16	40	32	35	54	47	50	31	16	347
	合計	5	11	11	7	7	11	39	87	76	72	106	93	95	38	19	677
08:耳及び乳様突起の疾患	男	5	6	4	1	1	3	3	3	2	4	6	3	5			46
	女	6	5	2				3	10	4	5	7	6	3			51
	合計	11	11	6	1	1	3	6	13	6	9	13	9	8			97
09:循環器系の疾患	男	3	2	2	5	5	18	52	156	123	149	252	277	216	118	34	1412
	女	5		1	2	9	14	31	73	59	78	144	160	188	157	88	1009
	合計	8	2	3	7	14	32	83	229	182	227	396	437	404	275	122	2421
10:呼吸器系の疾患	男	10	7	3	11	23	20	19	39	27	42	81	70	60	28	17	457
	女	23	7	7	6	16	15	19	23	14	12	22	35	25	12	11	247
	合計	33	14	10	17	39	35	38	62	41	54	103	105	85	40	28	704
11:消化器系の疾患	男	27	29	30	5	42	33	81	119	78	90	124	149	123	54	24	1008
	女	22	20	9	18	30	35	54	63	36	48	81	94	82	70	36	698
	合計	49	49	39	23	72	68	135	182	114	138	205	243	205	124	60	1706
12:皮膚及び皮下組織の疾患	男	2	3	1	8	11	9	8	23	8	14	9	8	8	6		118
	女	2	3	2	4	8	9	7	11	7	4	14	12	12	5	9	109
	合計	4	6	3	12	19	18	15	34	15	18	23	20	20	11	9	227
13:筋骨格系及び結合組織の疾患	男	17	8	2	6	3	4	27	54	43	40	67	75	38	23	4	411
	女	7	5	10	13	28	23	56	74	52	51	91	93	59	24	3	589
	合計	24	13	12	19	31	27	83	128	95	91	158	168	97	47	7	1000
14:腎尿路生殖器系の疾患	男	10	4	5	7	11	7	24	71	35	40	50	47	42	28	9	390
	女	3	1	5	3	15	36	56	42	22	21	33	29	28	25	9	328
	合計	13	5	10	10	26	43	80	113	57	61	83	76	70	53	18	718
15:妊娠、分娩および産褥	女				2	120	264	51					1				438
16:周産期に発生した病態	男	178			1												179
	女	170				3	1	1									175
	合計	348			1	3	1	1									354
17:先天奇形、変形及び染色体異常	男	77	16	12	2	5	5	2	2	4	2	4					131
	女	57	11	10	7	4	6	4	8	1	1	1	4			1	115
	合計	134	27	22	9	9	11	6	10	5	3	5	4			1	246
18:症状、徴候及び異常臨床所見・異常検査所見で他に分類されないもの	男	13	6	6	2		6	9	13	7	6	14	10	17	5	3	117
	女	11	3	1		2	2	3	8	4	6	9	12	6	7	9	83
	合計	24	9	7	2	2	8	12	21	11	12	23	22	23	12	12	200
19:損傷、中毒及びその他の外因の影響	男	14	14	8	22	30	26	35	59	36	40	69	72	42	36	20	523
	女	7	4	6	13	12	13	21	35	16	25	31	44	41	33	19	320
	合計	21	18	14	35	42	39	56	94	52	65	100	116	83	69	39	843
21:健康状態に影響をおよぼす要因および保健サービスの利用	男				2	2	7	7	12	3	9	5	1	1			49
	女				1	38	76	19	10	4	2	2	2	1			155
	合計				3	40	83	26	22	7	11	7	3	2			204
22:特殊目的用コード	男			1			2	1	4	2	5	6	6	8	2	4	41
	女	2					1	1	3		4	4	4	4	2	4	29
	合計	2		1			3	2	7	2	9	10	10	12	4	8	70
計	男	426	127	100	113	180	219	522	1099	816	1054	1632	1599	1097	488	151	9623
	女	382	101	92	105	366	652	683	947	575	681	1012	1020	817	520	267	8220
	合計	808	228	192	218	546	871	1205	2046	1391	1735	2644	2619	1914	1008	418	17843



令和5年度ICD-10大分類別年齢別患者数



令和5年度ICD-10大分類別年齢別患者数(別掲O2新生物)



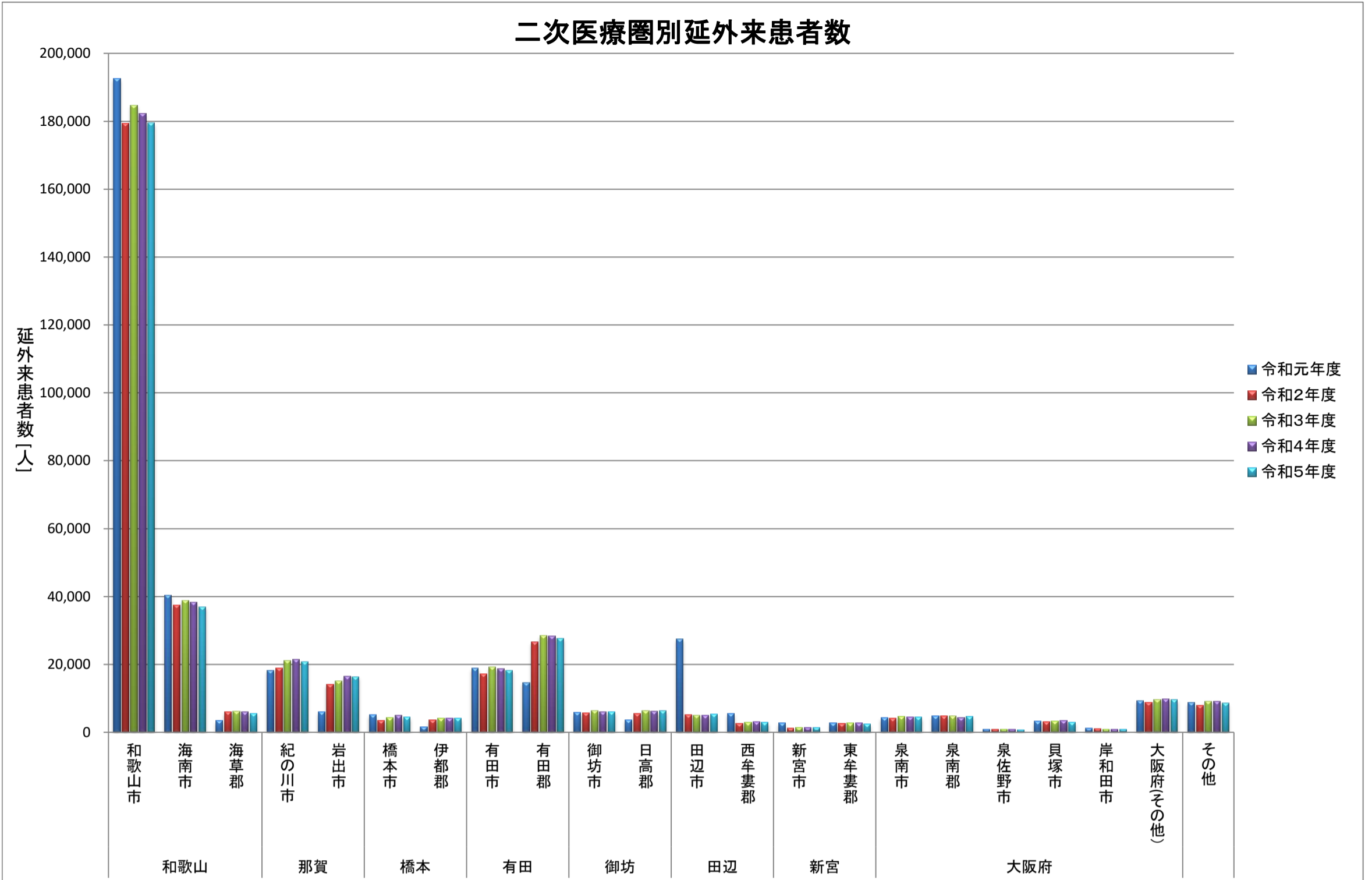
## 二次医療圏別外来患者数

医療圏	郡市	令和元年度				令和2年度				令和3年度				令和4年度				令和5年度				
		延べ外来患者数		対人口構成比		延べ外来患者数		対人口構成比		延べ外来患者数		対人口構成比		延べ外来患者数		対人口構成比		延べ外来患者数		対人口構成比		
延外来患者数	和歌山	和歌山市	192,518	52.2%	179,390	48.9%	184,794	50.6%	182,376	50.3%	179,503	49.9%										
		海南市	236,390	40,374	55.1%	79.0%	222,772	37,364	52.3%	74.3%	229,794	38,811	54.3%	78.4%	226,792	38,397	54.0%	78.8%	222,098	36,965	53.4%	77.2%
		海草郡	3,498	39.2%	6,018	69.2%	6,189	72.6%	6,019	72.5%	5,630	69.5%										
	那賀	紀の川市	24,281	18,259	20.8%	29.1%	33,122	18,939	28.6%	30.6%	36,211	21,187	31.5%	34.7%	37,956	21,413	33.1%	35.4%	37,219	20,848	32.6%	34.8%
		岩出市	6,022	11.2%	14,183	26.3%	15,024	27.8%	16,543	30.5%	16,371	30.2%										
	橋本	橋本市	6,899	5,237	7.9%	8.3%	7,094	3,496	8.2%	5.6%	8,463	4,381	9.9%	7.1%	9,154	5,027	10.9%	8.2%	8,588	4,445	10.4%	7.4%
		伊都郡	1,662	6.8%	3,598	15.1%	4,082	17.5%	4,127	18.0%	4,143	18.4%										
	有田	有田市	33,472	18,829	45.3%	66.7%	43,794	17,140	60.1%	61.8%	47,698	19,184	66.4%	70.4%	47,093	18,776	66.5%	70.3%	46,054	18,269	66.1%	69.7%
		有田郡	14,643	32.0%	26,654	59.1%	28,514	63.9%	28,317	64.3%	27,785	63.9%										
	御坊	御坊市	9,587	5,875	12.7%	24.9%	11,408	5,772	15.3%	25.0%	12,730	6,452	17.4%	28.4%	12,269	6,049	17.0%	27.0%	12,272	5,993	17.2%	27.2%
		日高郡	3,712	7.1%	5,636	11.0%	6,278	12.4%	6,220	12.5%	6,279	12.8%										
	田辺	田辺市	33,121	27,494	28.7%	37.0%	7,770	5,165	6.8%	7.1%	7,936	5,075	7.1%	7.1%	8,055	4,940	7.3%	7.0%	8,261	5,338	7.5%	7.7%
		西牟婁郡	5,627	13.6%	2,605	6.4%	2,861	7.1%	3,115	7.8%	2,923	7.3%										
	新宮	新宮市	5,569	2,789	8.4%	9.7%	3,706	1,181	5.7%	4.2%	4,110	1,424	6.4%	5.1%	4,119	1,400	6.6%	5.1%	3,831	1,363	6.2%	5.1%
		東牟婁郡	2,780	7.4%	2,525	6.8%	2,686	7.4%	2,719	7.7%	2,468	7.2%										
	大阪府	泉南市	23,730	4,294	0.3%	6.9%	22,667	4,108	0.3%	6.7%	24,262	4,718	0.3%	7.7%	23,864	4,532	0.3%	7.5%	23,247	4,388	0.3%	7.4%
		泉南郡	4,746	6.9%	4,762	7.0%	4,832	7.2%	4,364	6.5%	4,697	7.1%										
		泉佐野市	885	0.9%	860	0.9%	893	0.9%	840	0.8%	766	0.8%										
		貝塚市	3,232	3.7%	3,082	3.6%	3,274	3.8%	3,445	4.1%	3,031	3.6%										
		岸和田市	1,201	0.6%	1,058	0.5%	942	0.5%	838	0.4%	800	0.4%										
		大阪府(その他)	9,372	0.1%	8,797	0.1%	9,603	0.1%	9,845	0.1%	9,565	0.1%										
その他	8,798	7,955	9,210	9,223	8,561																	
合計	381,847	360,288	380,414	378,525	370,131																	

## 二次医療圏別外来患者数

医療圏	郡市	令和元年度				令和2年度				令和3年度				令和4年度				令和5年度														
		初診外来患者数		対人口構成比		初診外来患者数		対人口構成比		初診外来患者数		対人口構成比		初診外来患者数		対人口構成比		初診外来患者数		対人口構成比												
初診外来患者数	和歌山	和歌山市	11,054	3.0%	9,442	2.6%	9,750	2.7%	9,807	2.7%	9,616	2.7%	13,750	2,422	3.2%	4.7%	11,913	2,109	2.8%	4.2%	12,295	2,179	2.9%	4.4%	12,300	2,136	2.9%	4.4%	12,121	2,140	2.9%	4.5%
		海南市	274	3.1%	362	4.2%	366	4.3%	357	4.3%	365	4.5%																				
		海草郡																														
	那賀	紀の川市	1,381	2.2%	1,178	1.9%	1,381	2.3%	1,397	2.3%	1,322	2.2%	1,802	421	1.5%	0.8%	1,973	795	1.7%	1.5%	2,304	923	2.0%	1.7%	2,430	1,033	2.1%	1.9%	2,346	1,024	2.1%	1.9%
		岩出市																														
	橋本	橋本市	488	0.8%	262	0.4%	368	0.6%	368	0.6%	348	0.6%	695	207	0.8%	0.8%	474	212	0.5%	0.9%	620	252	0.7%	1.1%	613	245	0.7%	1.1%	615	267	0.7%	1.2%
		伊都郡																														
	有田	有田市	1,297	4.6%	1,147	4.1%	1,275	4.7%	1,191	4.5%	1,145	4.4%	2,173	876	2.9%	1.9%	2,835	1,688	3.9%	3.7%	3,215	1,940	4.5%	4.3%	3,065	1,874	4.3%	4.3%	2,997	1,852	4.3%	4.3%
		有田郡																														
	御坊	御坊市	384	1.6%	371	1.6%	406	1.8%	445	2.0%	406	1.8%	619	235	0.8%	0.5%	712	341	1.0%	0.7%	819	413	1.1%	0.8%	852	407	1.2%	0.8%	776	406	1.1%	1.8%
		日高郡																														
	田辺	田辺市	2,015	2.7%	425	0.6%	415	0.6%	488	0.7%	515	0.7%	2,444	429	2.1%	1.0%	632	207	0.6%	0.5%	641	226	0.6%	0.6%	761	273	0.7%	0.7%	769	254	0.7%	0.6%
		西牟婁郡																														
	新宮	新宮市	243	0.8%	139	0.5%	177	0.6%	152	0.6%	154	0.6%	527	284	0.8%	0.8%	363	224	0.6%	0.6%	410	233	0.6%	0.6%	445	293	0.7%	0.8%	425	271	0.7%	0.8%
		東牟婁郡																														
	大阪府	泉南市	252	0.4%	213	0.3%	249	0.4%	211	0.3%	202	0.3%	1,548	59	0.0%	0.1%	1,290	42	0.0%	0.0%	1,328	49	0.0%	0.0%	1,242	40	0.0%	0.0%	1,209	43	0.0%	0.0%
		泉南郡	310	0.5%	231	0.3%	220	0.3%	232	0.3%	223	0.3%																				
		泉佐野市	204	0.2%	175	0.2%	179	0.2%	172	0.2%	146	0.2%																				
		貝塚市	68	0.0%	61	0.0%	43	0.0%	38	0.0%	58	0.0%																				
		岸和田市	655	0.0%	568	0.0%	588	0.0%	549	0.0%	537	0.0%																				
大阪府(その他)																																
その他	891		668		777		846		728																							
合計	24,449		20,860		22,409		22,554		21,986																							

### 二次医療圏別延外来患者数



### 二次医療圏別初診外来患者数

